

COMPANY PROFILE



Kimtech COMMUNICATIONS

CALIBRATION, DIMENSIONAL MEASUREMENT AND TESTING CENTER







Kimtech Communications Co.,Ltd. Founded in 2006,
we are specializing in field of Communications.

We are leading marketer and distributor of test and measurement systems including Fiber Optic accessories and various accessories are accepted and famous from Korea, USA and China. In addition, sales and installation of LAN / WAN / Network / CCTV including product groups of IT and Wireless LAN

บริษัท คิมเทค คอมมิวนิเคชั่น จำกัด ก่อตั้งเมื่อปี พ.ศ. 2549

เราเป็นผู้เชี่ยวชาญด้านอุปกรณ์การสื่อสารต่าง ๆ

เราเป็นผู้ทำตลาดและจัดจำหน่ายสินค้าด้านเครื่องมือวัดและทดสอบระบบสื่อสารต่าง ๆ โดยเฉพาะ เครื่องมือวัดและทดสอบด้านระบบ Fiber Optic รวมถึงอุปกรณ์ Accessories ต่าง ๆ เป็นที่ยอมรับและมีชื่อเสียง นำเข้าจากเกาหลี อเมริกา และ จีน ทั้งยังจำหน่ายพร้อมติดตั้ง ระบบ LAN/WAN/Network จากประเทศ อเมริกา รวมถึงกลุ่มสินค้าด้าน IT, Wireless LAN และระบบกล้องวงจรปิด



TABLE OF CONTENT

4	Line of Business	
5	วัตถุประสงค์	
6	Fiber Optic System	
7	ชุดเครื่องมือการติดตั้งระบบใยแก้วนำแสง	
8	ประเภทระบบใยแก้วนำแสง	
9	Fiber Optic Equipment	
22	Solar System	
23	Data Center	
24	Electrical System, CCTV	
26	งานโครงการ รับเหมา	
40	Record of Supply	
42	Technical support	



Line of Business

Market and Service

- Network/LAN (UTP) System
- Test UTP with report
- Fiber Optic System
- CCTV & Access Control System
- Electrical system work
- Copper Test Equipment
- Tools & Tester
- Fiber Optic Products
- Fiber Media Converter, Video Converter
- 19" Export Rack, FDF Rack mount, Wall mount
- Optical Fiber Cable
- Test Equipment Product
- Fiber Optic Commissioning Product
- Repair & Maintenance Fiber Optic Equipment
- Service Fusion Splicer, OTDR Test report, Optical Power Meter and Optical Light Source
- HDD. And BORING JACKING WORK & HDPE, Optical Fiber Cable, Termination & Splicing MSAN Out Door
- Blowing Machine , Air Compressor with CBS
- Structural work, interior design



วัตถุประสงค์ของบริษัท

บริษัท คิมเทค คอมมิวนิเคชั่น จำกัด ผู้นำเข้าเครื่องมือและอุปกรณ์ทางด้านโทรคมนาคม ทำการจำหน่ายและติดตั้งระบบสื่อสารครบวงจร มีความมุ่งมั่นเป็นอย่างยิ่งที่จะพัฒนาบริษัทให้เจริญเติบโตและมีความมั่นคงอย่างต่อเนื่องเพื่อให้บริการแก่ลูกค้า ด้วยสินค้าและบริการที่มีคุณภาพ พร้อมมีบริการหลังการขายที่ดี ให้ลูกค้าได้อุ่นใจเมื่อเลือกใช้สินค้าและบริการของทางบริษัท อาทิ เช่น Fusion Splicer , OTDR, Power meter, Light Source, Tool & Tester, Fiber Media Converter, Video Converter, 19" RACK เป็นต้น โดยทางบริษัท มีทีมช่าง วิศวกรที่มีประสบการณ์ และมีความเชี่ยวชาญในสายงานเป็นอย่างดี เพื่อให้คำปรึกษา แก้ไขปัญหา ตลอดจนการตรวจเช็ค ซ่อมบำรุง การรักษาสินค้าให้แก่ลูกค้า ให้คุณได้เชื่อมั่นกับองค์กรของเรา

งานระบบที่บริการติดตั้ง คือ Wireless Lan System, Network System, Lan System , CCTV & Access Control System, Fiber Optic System, Solar Rooftop System ด้วยเครื่องมือและอุปกรณ์ที่มีครบครัน เปี่ยมด้วยคุณภาพ พร้อมทีมช่างที่มีความรู้ทำให้หน้างานของคุณเป็นเรื่องง่าย ด้วยความรู้และประสบการณ์ตรงที่เหนือกว่า ทำให้ระบบการสื่อสารของประเทศ และหน่วยงานของลูกค้ามีความทันสมัย ก้าวทันเทคโนโลยีใหม่ ๆ ได้อย่างเสมอ

ในทุกปัญหาของท่าน คือปัญหาของเรา “เราไม่ทิ้งคุณ” ทางบริษัทฯ หวังเป็นอย่างยิ่งว่าจะได้มีโอกาสรับใช้ทุกท่านในอนาคตอันใกล้แน่นอน.



Fiber Optic System

อุปกรณ์การติดตั้งและทดสอบระบบใยแก้วนำแสง

- | | |
|-------------------------------------|--|
| ➤ Fusion Splice with Cleaver | เครื่องมือตัดต่อสายใยแก้วนำแสง |
| ➤ Mechanical Splice | อุปกรณ์เชื่อมสายชั่วคราว |
| ➤ Optical Time Domain Reflectometer | เครื่องมือวัดหาสาเหตุเสียภายในสายใยแก้วฯ |
| ➤ Optical Power Meter | เครื่องมือวัดกำลังแสงสัญญาณใยแก้วฯ |
| ➤ Optical Light Source | เครื่องมือกำเนิดแสงสัญญาณใยแก้วฯ |
| ➤ Optical Loss Test Set | เครื่องมือรับและส่งสัญญาณใยแก้วฯ ที่ทำงานด้วยกันหรือภายในตัวเดียวกัน |
| ➤ Optical Fiber Identifier | เครื่องมือจับทิศทางของระดับสัญญาณใยแก้วฯ |
| ➤ Visual Fault Locator | เครื่องมือวัดหาจุดขาด core สายใยแก้วฯ |
| ➤ Optical Talk Set | อุปกรณ์สนทนาโดยใช้สัญญาณใยแก้วฯ |
| ➤ Optical Spectrum Analyzer | เครื่องมือทดสอบระบบ DWDM |
| ➤ Optical Inspection Micro Scope | กล้องส่องตรวจสภาพหัวต่อ connector |



ชุดเครื่องมือที่สำคัญในการติดตั้งระบบใยแก้วนำแสง

1. เครื่องมือตัดต่อสายใยแก้วนำแสง (Optical Fusion Splicer with Optical Fiber Cleaver)

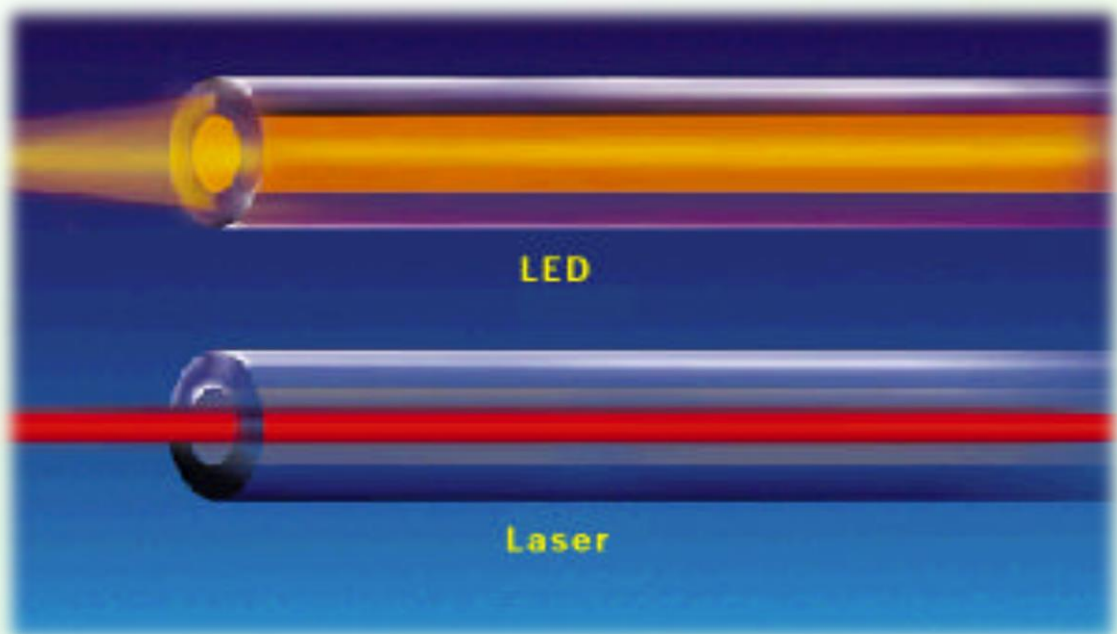
อุปกรณ์ประกอบการใช้งานขั้นต้นจำเป็นต้องมี เพื่อใช้สำหรับเครื่องมือเชื่อมสายใยแก้วฯ ดังนี้

 - เครื่องมือปอกเปลือกสายใยแก้วฯ ก่อนทำการเชื่อมต่อเรียกว่า Optical Fiber Stripper
 - แอลกอฮอล์บริสุทธิ์ชนิด Ethanol 99.5%-99.8% พร้อมขวดแบบปั้มน้ำ
 - กระดาษทิชชู แบบไร้ฝุ่น (Kimtech Kim Wipe) หรือ ผ้าบริสุทธิ์ไร้ฝุ่น
 - ปลอกหุ้มสายใยแก้วฯ (Protection Sleeve) ปลอกหุ้มมาตรฐานมีความยาว 20, 25, 40, 60mm จะมีแกนสแตนเลสค้ำในเพื่อเสริมสร้างความแข็งแรงให้สายใยแก้วฯ หลังจากทำการเชื่อมต่อเสร็จเรียบร้อยแล้ว
 - อุปกรณ์อื่น ๆ เพื่ออำนวยความสะดวกต่อการปอกสายใยแก้วฯ เพื่อการเชื่อมต่อหน้างานจริง เช่น อุปกรณ์ปอกTube ของสายใยแก้วฯ (Grey buffer tube), อุปกรณ์ควั่นและกรีด Jacket ลีดำค้ำนอกสุด (Round cable slitter), อุปกรณ์ตัดสายใยแก้วฯ (Cable cutter) เป็นต้น
2. อุปกรณ์เชื่อมสายชั่วคราว (Mechanical splice) สำหรับต่อสายหน้างานชั่วคราว กรณีเร่งรีบ หรือเครื่องเชื่อมมีปัญหา
3. เครื่องมือตรวจสอบหาระยะจุดเสียต่าง ๆ ของสายใยแก้วฯ (OTDR) เช่น จุด Splice , จุด Connector, จุดหัวต่อ, จุด Crack และ ขาด เป็นต้น
 - อุปกรณ์ที่จำเป็น (บางหน้างาน) สาย Optical Bare Fiber/Dummy Load เพื่อต่อระยะของสายใยแก้วฯ กรณีหน้างานมีระยะของสายใยแก้วฯ สั้น
4. เครื่องมือวัดกำลังแสง (Optical Power Meter) เป็นตัวรับสัญญาณจากตัวกำเนิดแสง เพื่อทราบค่าสูญเสียของสัญญาณใยแก้วฯ
5. เครื่องมือกำเนิดแสง (Optical Light Source) เป็นตัวส่งสัญญาณเพื่อตรวจสอบค่าสูญเสียของสัญญาณใยแก้วฯ
6. เครื่องมือจับทิศทางสัญญาณใยแก้วฯ (Optical Fiber Identifier) แบบมีหน้าจอบ หรือ ไม่มีหน้าจอบ
7. ชุดเครื่องมือเข้าหัวการเชื่อมต่อ (Connection kit) เช่น เข้าหัว FC, ST, SC, LC เป็นต้น



ระบบใยแก้วนำแสงแบ่งออกเป็น 2 ระบบ

- Multimode ทำงานด้วย ระบบ LED
- Single Mode ทำงานด้วยระบบ Laser Diode
เหมาะสำหรับติดตั้ง Link ระยะไกล



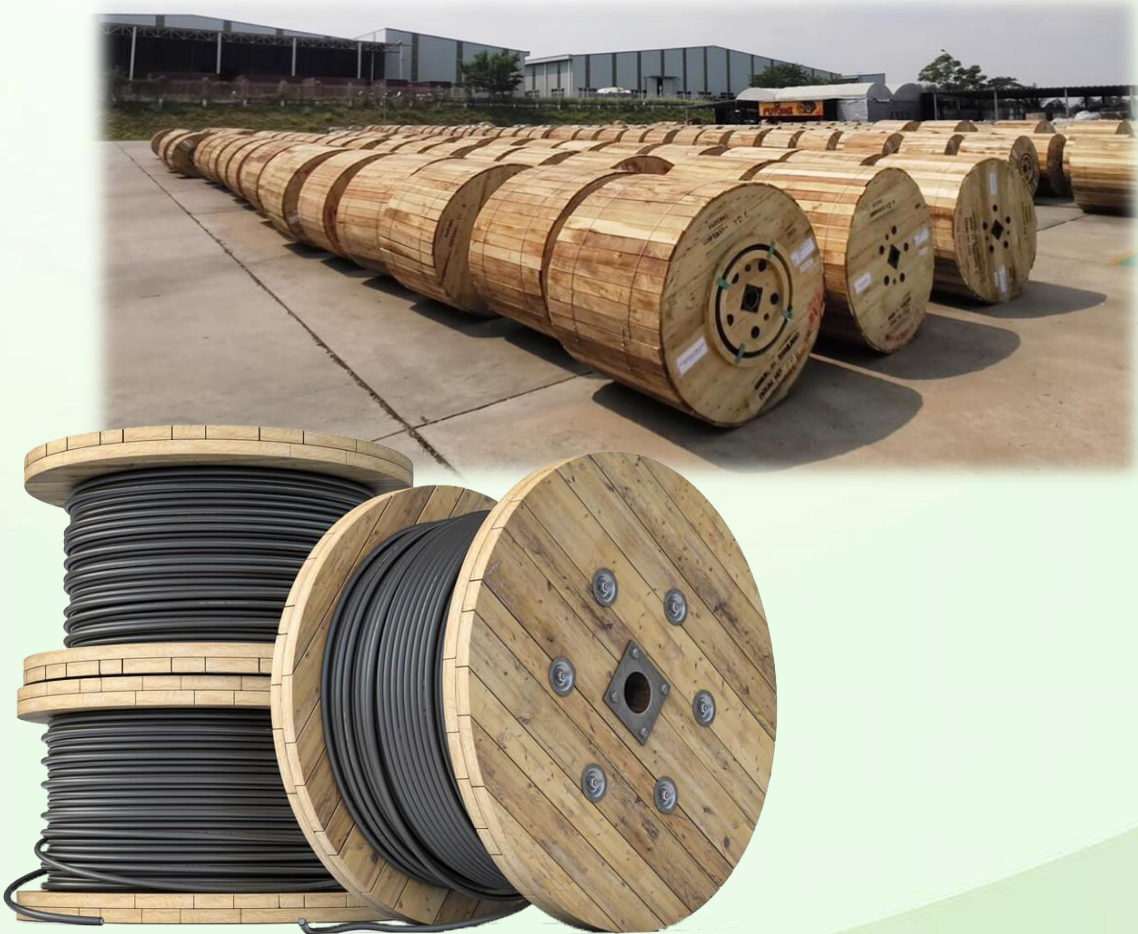


FIBER OPTIC EQUIPEMENT



Optical Fiber Cable

- ไฟเบอร์เคเบิลเป็นสายสัญญาณที่ถือว่าเป็นสายสัญญาณที่มีความเร็วสูงที่สุดในการเชื่อมต่อด้วยสายสัญญาณแบบอื่น ๆ และมีความเร็วใกล้เคียงกับความเร็วแสงมาก เนื่องจากสนามแม่เหล็กไฟฟ้าไม่สามารถรบกวนการรับส่งข้อมูลได้ ซึ่งความเร็วในขณะนี้จะถูกจำกัดด้วยความเร็วในการส่งผ่านข้อมูลของตัวอุปกรณ์เอง





Optical Fusion Splicer

เครื่องมือเชื่อมสายใยแก้วนำแสงชนิดต่าง ๆ

การใช้งาน

- ใช้สำหรับเชื่อมต่อสาย fiber optic (สายใยแก้วนำแสง)

พารามิเตอร์สำคัญของตัวเครื่อง

- รูปแบบการเชื่อมต่อ Core to Core หรือ Cladding
- ชนิดของสาย Single หรือ Ribbon
- ความเร็วในการเชื่อมต่อ (Splice time)
- ความเร็วในการอบสลิฟ (Heat time)
- น้ำหนักตัวเครื่อง
- อายุการใช้งานของแบตเตอรี่
- สามารถใช้ได้ก็คอร์พร้อมอบสลิฟ



KIM-A6
KIMTECH



JET-H5
JETFIBER



AFS-60
AtomoWave



Optical Time Domain Reflectometer OTDR

เครื่องมือทดสอบหาสาเหตุเสียภายในสายใยแก้วนำแสง

การใช้งาน

- ใช้หาเหตุการณ์ (event) ต่าง ๆ ที่เกิดขึ้นในสายใยแก้วฯ เช่น ค่า Loss, ความยาวของสาย หรือ จุดแตกและหักในสาย

พารามิเตอร์สำคัญของตัวเครื่อง

- ค่า Dynamic Range, event dead Zone
- ความสะดวกในการนำผลทดสอบไปทำรายงาน
- ความยาวคลื่นที่ทดสอบได้
- ขนาดของหน้าจอ
- น้ำหนักของตัวเครื่อง
- อายุการใช้งานของแบตเตอรี่



**KIM-8000
KIMTECH**



**FHO5000 series
Grandway**



**KIM-7000
KIMTECH**



**View500
INNO**



Optical Power Meter

เครื่องรับสัญญาณแสง

การใช้งาน

- ใช้วัดหาความแรงของแสงที่ส่งออกมา
(เมื่อใช้คู่กับ Light source จะเรียกว่า Loss test set)

พารามิเตอร์สำคัญของตัวเครื่อง

- ค่าความยาวคลื่นที่สามารถใช้งานได้
- ย่านความแรงของสัญญาณที่สามารถตรวจสอบได้
- ควรจะมีไฟ backlight



FHP1A02
Grandway

KTC-15
KIMTECH



PPM-50
ShinewayTech



Optical Light Source

เครื่องมือส่งสัญญาณแสง

การใช้งาน

- เป็นอุปกรณ์กำเนิดสัญญาณแสง

พารามิเตอร์สำคัญของตัวเครื่อง

- ค่าความยาวคลื่นที่สามารถใช้งานได้
- รูปสเปกตรัมของแสงที่ปล่อยออกมา
- ความแรงของสัญญาณแสง

ST800K
Senter



KTC-16
KIMTECH

FHS1D02
Grandway





Optical Fiber Cleaver

เครื่องมือตัดสายใยแก้วนำแสง

การใช้งาน

- ใช้ในการตัดสายใยแก้วนำแสง

พารามิเตอร์สำคัญของตัวเครื่อง

- จำนวนการตัดของใบมีดไม่ต่ำกว่า 25,000 ครั้งต่อเครื่อง
- ความยาวตัด 13mm
- มุมของการตัด น้อยกว่า 0.5° (single fiber)



SCT-A05
Atomo Korea



CT08
AFL Fujikura
USA



KTC-66A
KIMTECH



Test and Inspection



Inspection Microscope
กล้องส่องสภาพหัวต่อ (connector)

Optical Fiber Identifier
เครื่องจับทิศทางสัญญาณใยแก้วนำแสง



Visual Fault Locator
เครื่องวัดหาจุดขาดของสายใยแก้ว
ระยะสั้นและค้นหาคู่สายใยแก้ว



Tools Fiber Optic

อุปกรณ์ต่าง ๆ

❖ Fiber Strippers



❖ Fiber Cutters



❖ Cable Strippers



❖ Cable Slitters



❖ คีมแยกสายสะพาน Cable Fig.8



❖ Basic Tool Kit





Accessories

❖ Patch Cord



❖ Pigtail



❖ Connector – LC/ST/FC/SC etc.



❖ Fiber Ring



❖ Dummy Load



❖ สาย Fiber



❖ Mechanical Splice



❖ Protection Sleeve





อุปกรณ์เก็บหัวต่อใยแก้วและตู้กระจาย สายสัญญาณใยแก้วนำแสง

❖ ตู้แบบแขวนเก็บจุดเชื่อมต่อ



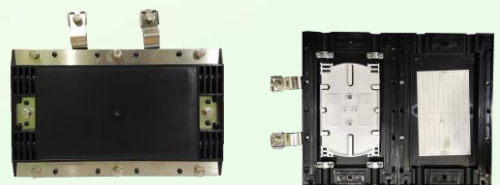
❖ Inline Closure



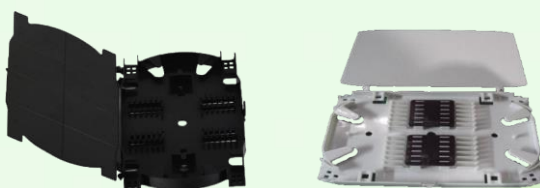
❖ Rack 19"/21"



❖ Drop wire Closure



❖ Splice Tray



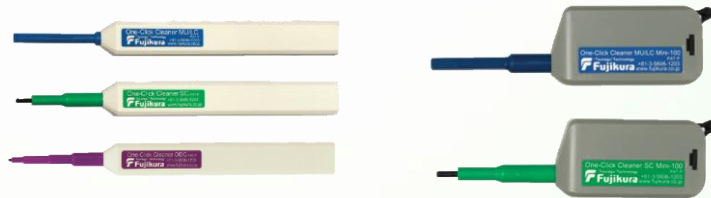
❖ Terminal Box





อุปกรณ์ทำความสะอาด

❖ One Click Cleaner : SC/FC/ST



❖ Cletop Cassette



❖ Kim wipe (tissue)



❖ Cotton buds



❖ Alcohol 99.9%





Blowing Machine And Accessories



**Breeze
Micro Cable Blower**



Cable Blowing



Running out blocks



**Air Stream
Micro Cable Blower**



**Whisper
Micro Cable Blower**



Lifting and pulling tools



Jetstream Cable Blower



Cable Lashers



Cable pulling tools



**Accelair2 Blown
Fiber Machine**



Duct Rods



Cutting tools



Outdoor solar energy storage power supply



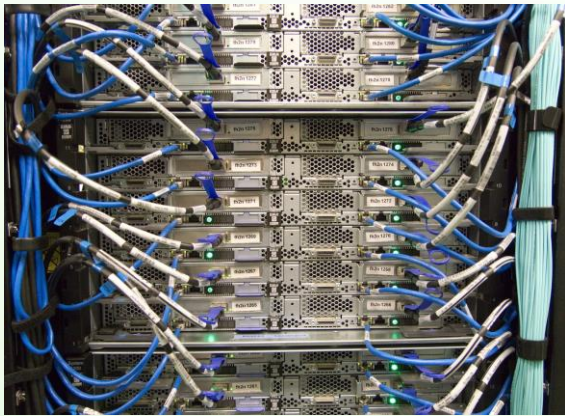
❖ **KIMTECH** ขอแนะนำสินค้าตัวใหม่ที่จะเป็นตัวช่วยให้คุณมีพลังงานไฟฟ้าสำรองไว้ใช้งานยามคับขันหรือพกพาไว้ใช้งานนอกบ้านคุณได้แถมยังช่วยคุณประหยัดค่าไฟฟ้าจากการใช้พลังงานจากแสงอาทิตย์





DATA CENTER

Data Center หมายถึงศูนย์กลางของพื้นที่ที่ใช้เป็นที่ตั้งของศูนย์คอมพิวเตอร์ที่มีระบบเครือข่ายสามารถส่งออกและรับข้อมูลจำนวนมากได้ **Data Center** ไม่ใช่เรื่องใหม่ และเป็นเรื่องที่ต้องมีการพัฒนาอย่างต่อเนื่อง ให้ทันตามยุคสมัยของข้อมูลในแต่ละช่วง และให้รองรับรูปแบบของข้อมูลชนิดใหม่ ๆ อยู่เสมอ ศูนย์ข้อมูลมีความสำคัญอย่างยิ่ง และขึ้นชื่อว่าข้อมูลก็คงมีความสำคัญเป็นอย่างมาก ในขณะที่ข้อมูลที่มีจำนวนเพิ่มมากขึ้นจนกลายเป็นฐานข้อมูลสำคัญขนาดใหญ่



บริษัท คิมเทค เองก็มีบริการ ติดตั้ง ศูนย์รับข้อมูล (**Data Center**) เพื่อให้ผู้ใช้บริการได้รับประโยชน์สูงสุด เราพร้อมดูแลท่านทั้งก่อนและหลังการให้บริการ



CCTV System



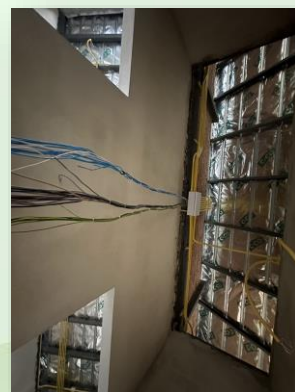
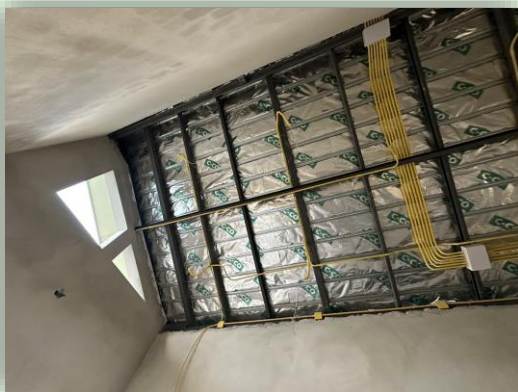
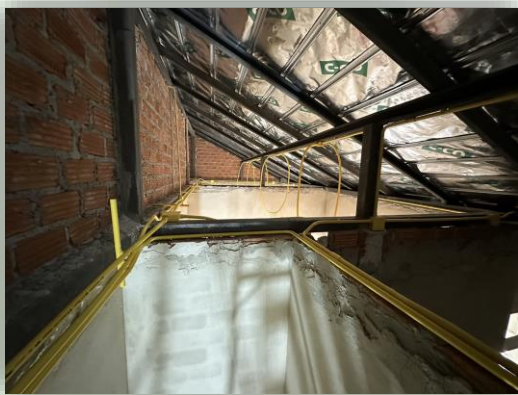
- ❖ บริษัท คิมเทค คอมมิวนิเคชั่น จำกัด เป็นผู้นำเข้าจัดจำหน่ายและบริการติดตั้งระบบกล้องวงจร คณภาพสูง ด้วยทีมงานที่มีความชำนาญและประสบการณ์สูง รับผิดชอบงาน รับรองความมั่นใจและบริการที่เหนือกว่าจากเรา





Electrical system work :

งานติดตั้งระบบไฟฟ้า เดินสายไฟภายในอาคาร





HDD. And BORING JACKING WORK & HDPE, Optical Fiber Cable, Termination & Splicing MSAN Out Door

❖ เครื่องจักรที่ใช้ในการดำเนินงาน ขุด ดัน ท่อ



❖ **Horizontal Directional Drilling (HDD)** เป็นวิธีการติดตั้งท่อใต้ดินสายเคเบิล ท่อร้อยสายไฟ ดันลอดท่อ HDPE และท่อต่าง ๆ ด้วยวิธีการไม่ต้องขุดร่องดินเพื่อวางท่อ





งานดันท่อ (HDD)



งาน HDD ดันท่อ HDPE "Project : A-100 Forest EEC-EEC"

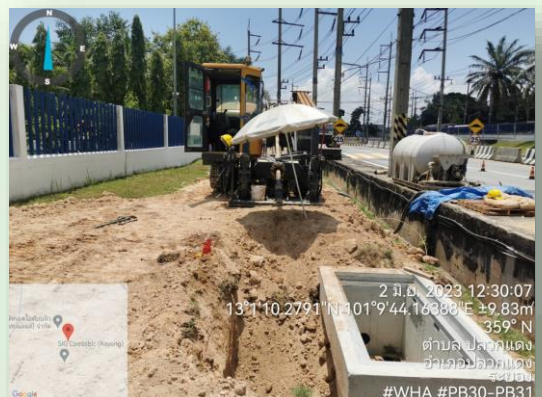




งานดันท่อ (HDD)



งาน HDD ในนิคม WHA

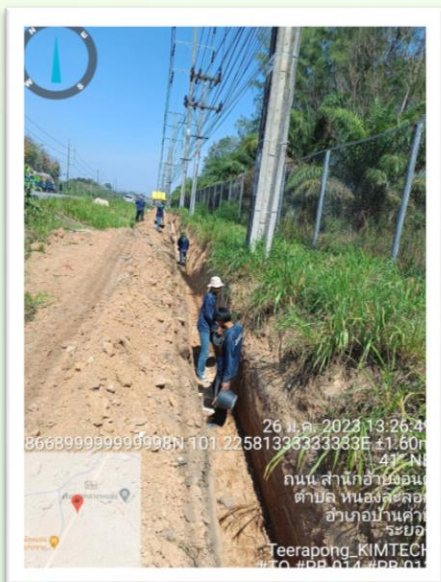




งานขุดวางท่อ (Conduit – HDPE In Sand)

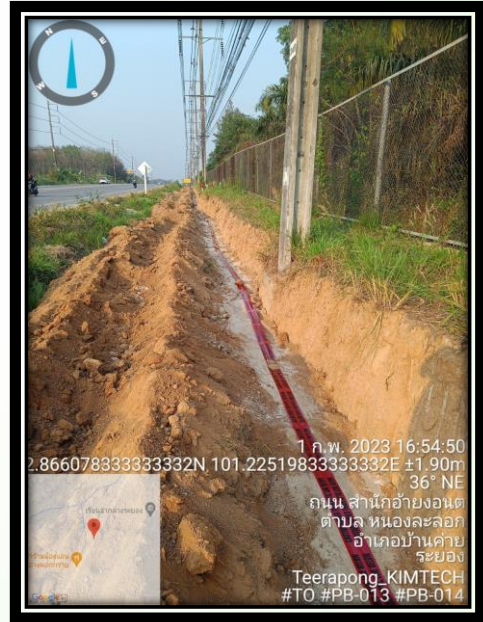


งาน Civil ขุดเปิดหน้าดิน วางท่อ HDPE
“Project : A-100 Forest EEC-EEC”

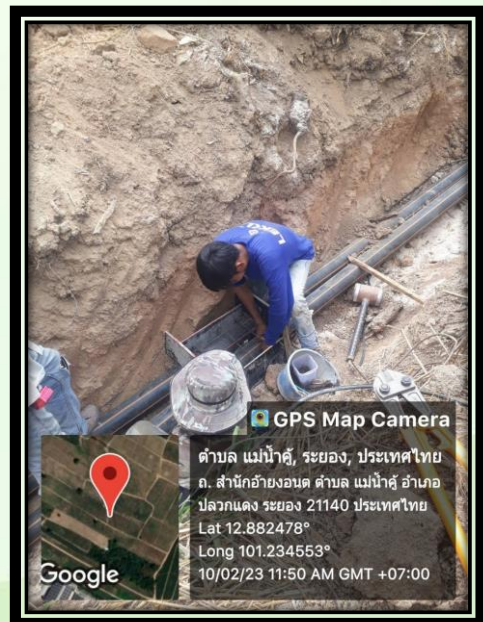




งานขุดวางท่อ (Conduit – HDPE In Sand)

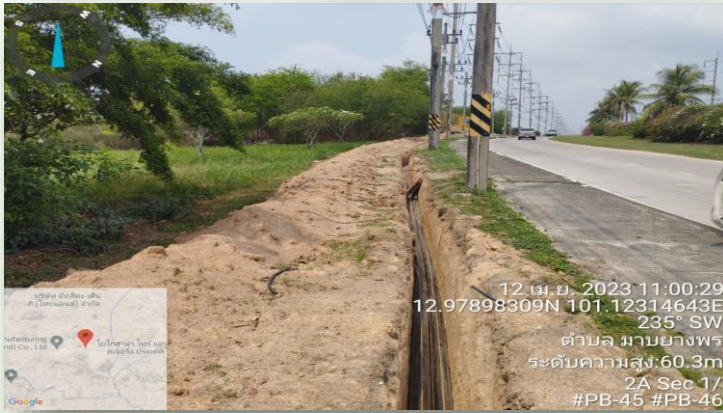


งาน Civil ขุดเปิดหน้าดิน วางท่อ HDPE
“Project : A-100 Forest EEC-EEC”





งานขุดวางท่อ (Conduit – HDPE In Sand)



งานขุดวาง นิคมอมตะ ชลบุรี



งานติดตั้งบ่อพักท่อร้อยสายไฟ (Install Vault)



ติดตั้งบ่อพัก

“Project : A-100 Forest EEC-EEC”





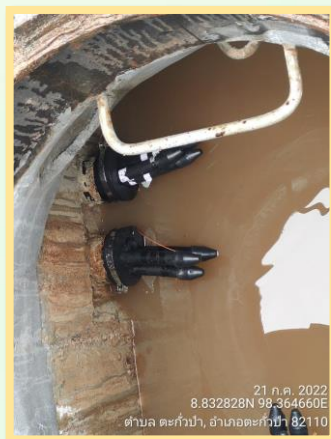
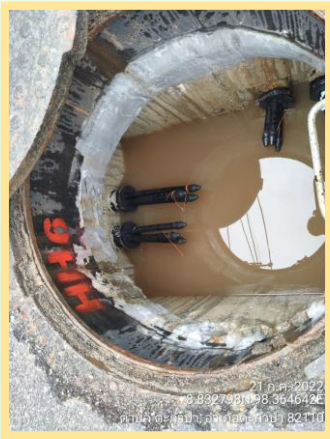
โครงการก่อสร้างปรับปรุงระบบไฟฟ้าเป็นเคเบิลใต้ดิน



Site ตะกั่วป่า จังหวัดพังงา



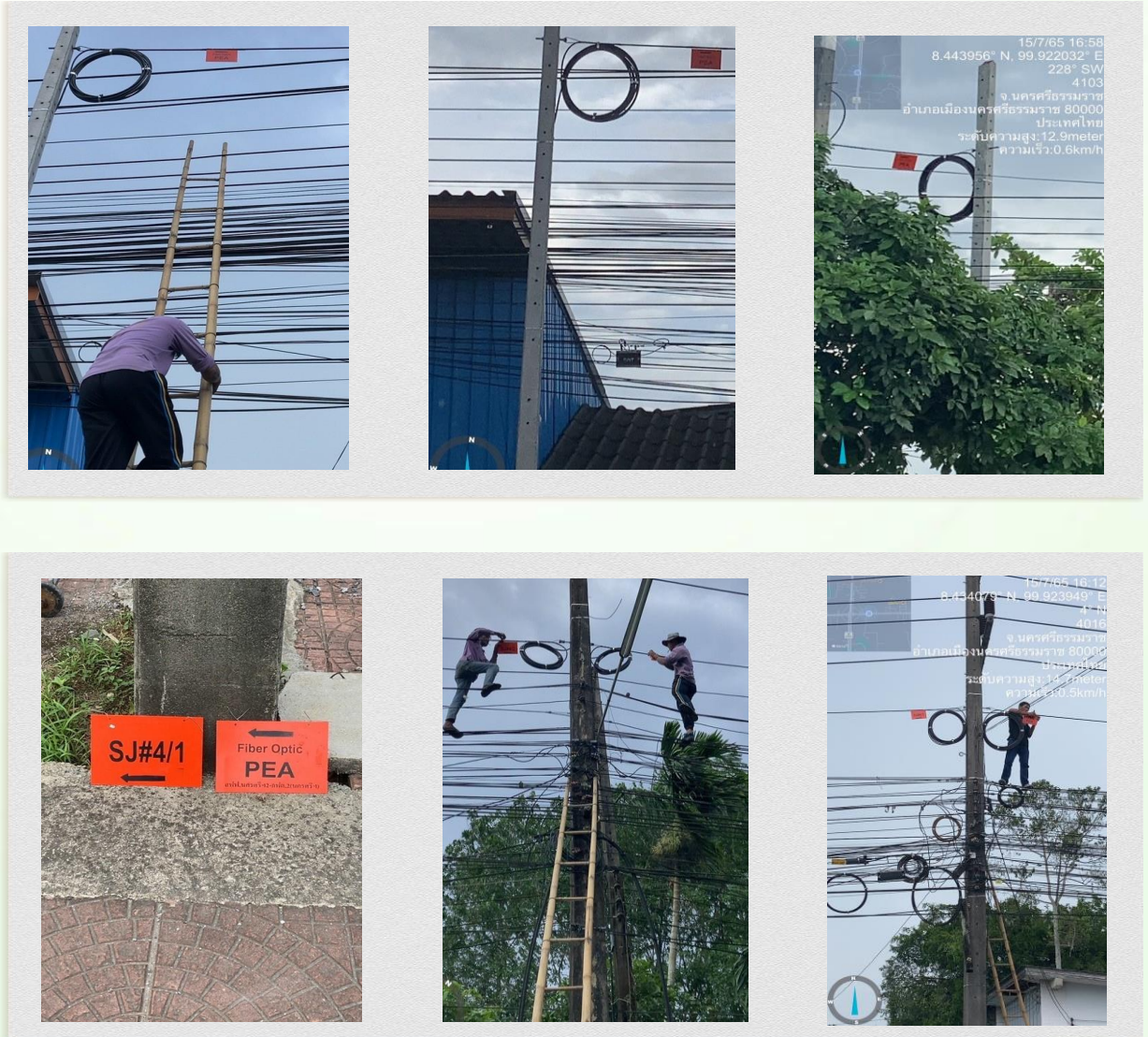
งานเก็บปากท่อ



Site ตะกั่วป่า จังหวัดพังงา



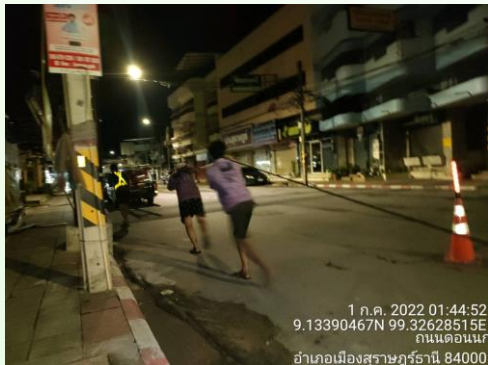
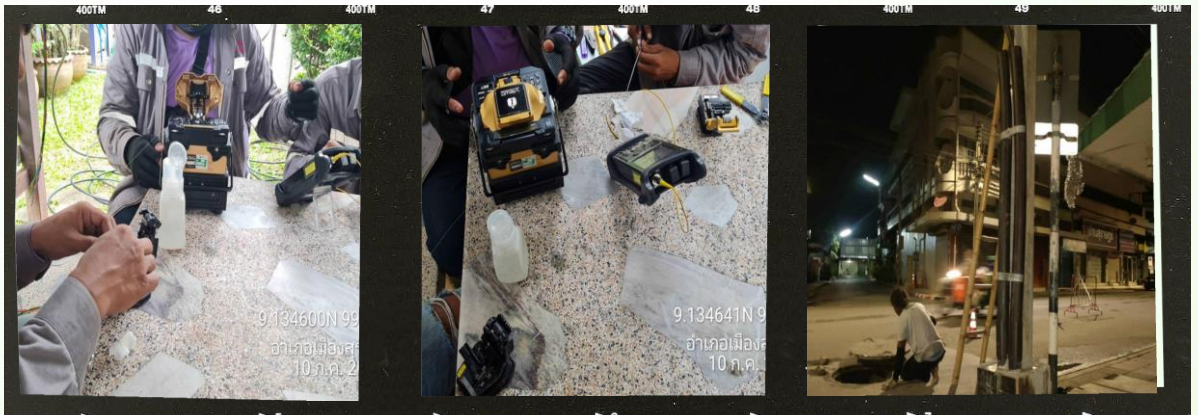
งานไฟฟ้าสื่อสารไฟเบอร์ออฟติก ติดป้ายและเก็บสาย



Site อำเภอเมือง จังหวัดนครศรีธรรมราช



Test สาย OFC ก่อน CUT OVER ที่ไฟฟ้า จังหวัดสุราษฎร์ธานี

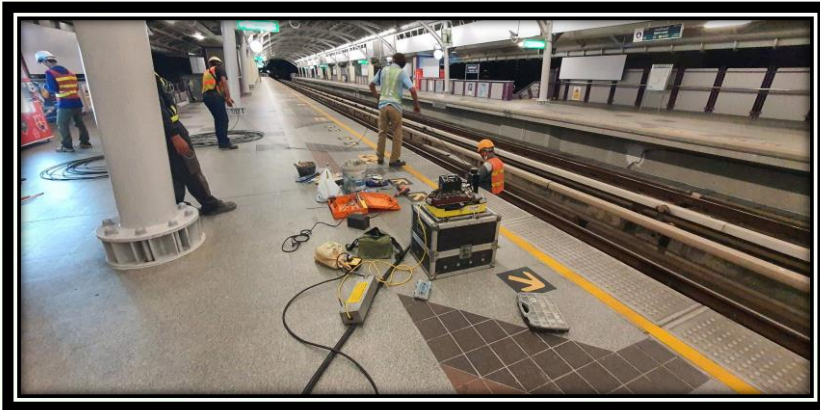


Site Cut Over จังหวัดสุราษฎร์ธานี



Air Blow Fiber Optic

งานติดตั้งโครงข่ายใยแก้วนำแสง (Fiber Optic) ซึ่งเป็นนวัตกรรมใหม่ ด้วยวิธีการนำสายไฟลงใต้ดิน โดยใช้เทคโนโลยีการเป่าสายไฟเบอร์ด้วยลม (Air Blow Fiber)



Site BTS สุรศักดิ์ เซนต์หลุยส์



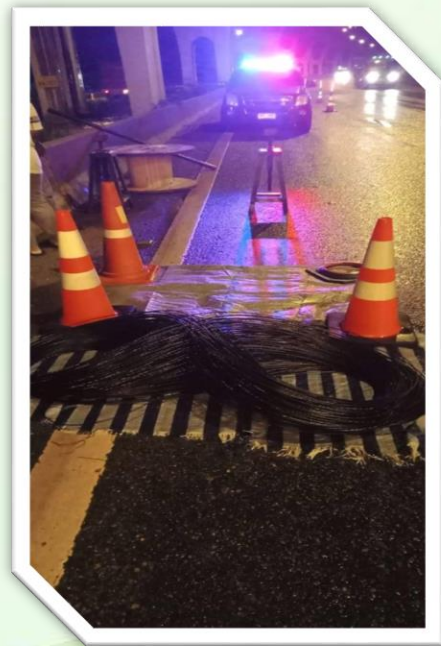
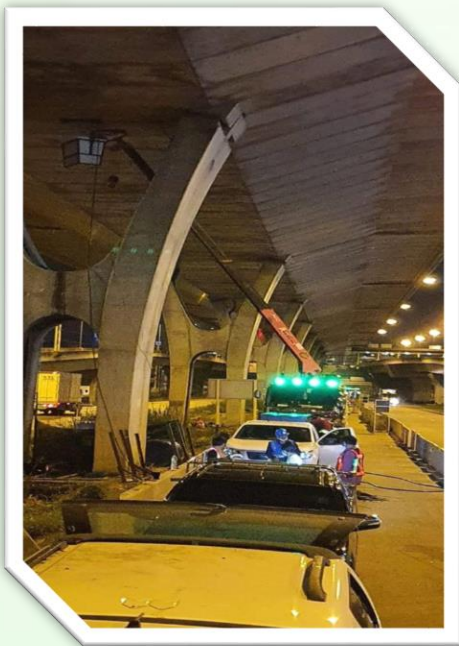
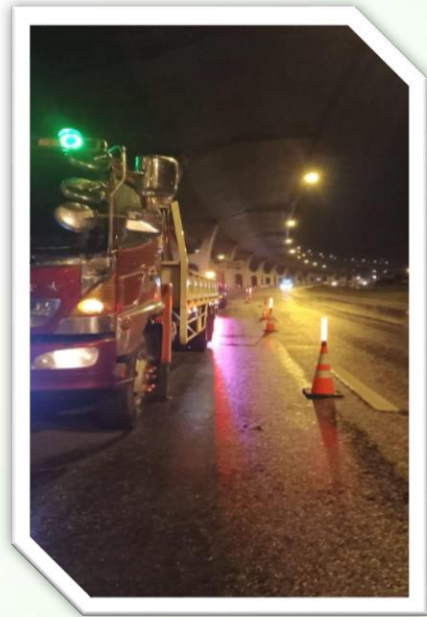
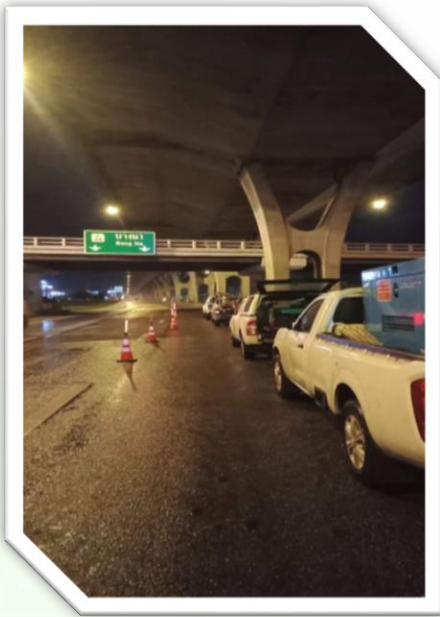
Air Blow Fiber Optic



Site Bangna (บางนา)



Air Blow Fiber Optic



Site Bangna (บางนา)



Record of Supply

- ติดตั้งระบบไฟเบอร์ออฟติก ให้แก่บริษัท สยามวู้ดเด็นโปรดักส์ จำกัด 1 ระบบ
- ติดตั้งระบบไฟเบอร์ออฟติก และระบบไฟฟ้าให้แก่ บริษัท ปตท.อะโรเมติกส์และการกลั่น จำกัด (มหาชน) จำนวน 1 ระบบ
- ทดสอบและซ่อมบำรุงระบบไฟเบอร์ออฟติกให้ไชด์ งานของสุวรรณภูมิ จำนวน 1 ระบบ
- ติดตั้งเดินระบบไฟเบอร์ออฟติกและระบบคอมพิวเตอร์ให้กรมขนส่งทางบก สำนักงานใหญ่ จตุจักร จำนวน 1 ระบบ
- โครงการติดตั้งเคเบิลใยแก้วนำแสง จำนวน 2 เส้นทางของ บมจ.ทีโอที เส้นทางเพลินจิต และเส้นทางสุรวงษ์ เส้นทางสามเสน และเส้นทางทุ่งมหาเมฆ
- โครงการติดตั้งอุปกรณ์เคเบิลใยแก้วนำแสง ชุมสายเพลินจิต ระยะเวลาโยธิน การคลัง หมอชิต และเส้นปทุมวัน ให้โครงการ MSAN บมจ.ทีโอที จากบริษัทวานิก เอ็นจิเนียริ่ง คอนสตรัคชั่น จำกัด
- ติดตั้งระบบเคเบิลใยแก้วนำแสง บริษัท อะโรเมติกส์ (ประเทศไทย) จำกัด จ.ระยอง
- Fiber optic & LAN system ที่สถานีก๊าซธรรมชาติหลัก PMS สระบุรี บ.พีทีที ไอซีที โซลูชั่น จำกัด
- Fusion & Test OTDR Report สถานีไฟฟ้าแรงสูง อำเภอกาฬิ การไฟฟ้าฝ่ายผลิตแห่งประเทศไทย
- Splice And Test Report เขตหนองจอก การไฟฟ้าฝ่ายผลิตแห่งประเทศไทย
- ติดตั้งลากสายระบบกล่องวงจรปิด โครงการกรมทางหลวง
- ติดตั้งระบบ Network Solution กรมทางหลวง
- ติดตั้งโครงการเน็ตประชารัฐ <TOT>
- ติดตั้งระบบ LAN Site เนินสูง
- ติดตั้งระบบ LAN Site ศรีสะเกษ
- วางระบบและติดตั้ง CCTV OFC โรงงานไทยฮา พุทธมณฑลสาย 5 จำนวน 2 ระบบ
- วางระบบไฟเบอร์ออฟติก พร้อมตีสลิงมาตรฐาน โรงงานกระสอบ ปากช่องพร้อมติดตั้งกล่อง 1 ตัว
- ติดตั้งเดินระบบไฟเบอร์ออฟติก และระบบคอมพิวเตอร์(LAN) ให้กับสำนักเลขาธิการคณะรัฐมนตรี และสำนักงานสภาพความมั่นคงแห่งชาติ จำนวน 4 ระบบ
- ติดตั้งระบบไฟเบอร์ออฟติก ให้แก่การไฟฟ้านครหลวง เขตบางเขน กรุงเทพฯ 1 ระบบ
- ติดตั้งและวางระบบกล่องวงจรปิด โดยระบบไฟเบอร์ออฟติก โรงงานโอลิน 1 ระบบ
- ติดตั้งและวางระบบกล่องวงจรปิด โดยระบบไฟเบอร์ออฟติก สวนสนุก Dream world 2 phase
- ปี 2561-2563 ได้จำหน่ายเครื่องมือไฟเบอร์ออฟติก (optical fiber closure) ให้กับกองทางหลวงพิเศษระหว่างเมือง กรมทางหลวง



Record of Supply

- ปี 2555-2563 จำหน่ายเครื่องมือไฟเบอร์ออปติก ให้กับ บจก.ทฐ อินเทอร์เน็ต คอร์ปอเรชั่น
- ปี 2561 จำหน่ายเครื่องมือไฟเบอร์ออปติก อุปกรณ์ทำความสะอาดสายไฟเบอร์ ให้กับ กสท โทรคมนาคม
- ปี 2563 จำหน่ายเครื่องมือไฟเบอร์ออปติก OTDR, Fiber Cleaver. ให้กับ บจก.ทีโอที (มหาชน) สาขา ที่ 00021 (รามคำแหง)
- ปี 2562 จำหน่ายเครื่องมือไฟเบอร์ออปติก Fusion splicer, OTDR ให้กับ บจก.พีอีซีไทย (จ.ระยอง)
- ติดตั้งและวางระบบกล่องวงจรปิด โดยระบบไฟเบอร์ออปติก บริษัท ทีฟฟานี เดคคอร์ จำกัด
- ติดตั้งและวางระบบกล่องวงจรปิด โดยระบบไฟเบอร์ออปติก โรงงาน พรบรรจง เทรคคิง
- ติดตั้งวางระบบกล่องวงจรปิด บริษัท KM. คำสกรีน จำกัด
- ติดตั้งวางระบบกล่องวงจรปิดให้งานเทศบาล จ.ชุมพร 1 ระบบ
- งานตรวจเช็คระบบกล่องวงจรปิด สนามกอล์ฟกรุงเทพกรีฑา
- งานติดตั้ง เชื่อมต่อ เก็บสายไฟเบอร์ออปติกและทดสอบระบบ OTDR / OLS และ OPM สถานที่ : คอนโด The Rhythm แยกตรอกจันทน์ ให้กับบริษัท ไตร-เอ็น โทเอเน็ค จำกัด
- งานติดตั้ง เชื่อมต่อและทดสอบสายไฟเบอร์เคเบิล จังหวัดโคราช
- โครงการงานก่อสร้างปรับปรุงระบบไฟฟ้าเป็นเคเบิลใต้ดิน 1 จังหวัด 1 ถนน เพื่อ เฉลิมพระเกียรติ บริเวณถนนเฉลิมพระเกียรติ อ.เมือง จ.นครศรีธรรมราช
- โครงการงานก่อสร้างปรับปรุงระบบไฟฟ้าเป็นเคเบิลใต้ดิน 1 จังหวัด 1 ถนน เพื่อ เฉลิมพระเกียรติ บริเวณถนนคอนนง (สี่แยกแสงเพชร-สี่แยกการุณราษฎร์) อ.เมือง จ.สุราษฎร์ธานี
- โครงการงานก่อสร้างปรับปรุงระบบไฟฟ้าเป็นเคเบิลใต้ดิน 1 จังหวัด 1 ถนน เพื่อ เฉลิมพระเกียรติ บริเวณถนนมนตรี 2 – ถนนศรีตะกั่วป่า อ.ตะกั่วป่า จ.พังงา
- งานตรวจสอบ ทดสอบสายไฟเบอร์ออปติกส์ ที่หน่วยบัญชาการรักษาดินแดน
- งาน Air blow cable ที่ BTS สุรศักดิ์ – เซนต์หลุยส์
- งาน Air blow cable ที่ บางนา
- ติดตั้งและทดสอบสายไฟเบอร์ เคเบิลใต้น้ำ จังหวัดสตูล
- โครงการ นำสายไฟลงใต้ดินเพื่อส่งเสริมสภาพพื้นที่สำหรับเมืองการบินภาคตะวันออก Site สัตหีบ
- งานขุดวาง ดันท่อ Install HDPE & HDD Project : A-100 EEC-EEC ณ นิคมอมตะซิตี้ระยอง-นิคม WHA อีสเทิร์นซีบอร์ด 4 ให้กับบริษัท ALT TELECOM PUBLIC COMPANY LIMITED
- งานด้านไฟเบอร์ออปติก บริษัท วิศวกรรม จำกัด โครงการคอนโด The Address Rachathewi



Technical Support

ศูนย์ซ่อมและสอบเทียบเครื่องมือไฟเบอร์ออปติก บริษัท คิมเทค คอมมิวนิเคชั่น



- ❖ บริษัท คิมเทค คอมมิวนิเคชั่น มีทีมช่างผู้ชำนาญและประสบการณ์สูงพร้อมดูแล ซ่อม บำรุงและให้คำปรึกษา เมื่อเครื่องมือของท่านมีปัญหาเราพร้อมช่วยคุณ



Kimtech Promises

*To constantly provide you
with good products and
excellent service*

ทุกปัญหาของท่าน คือปัญหาของเรา
“เราไม่ทิ้งคุณ”



OUR ADDRESS

Kimtech Communications Co.,Ltd.

บริษัท คิมเทค คอมมูนิเคชั่น จำกัด

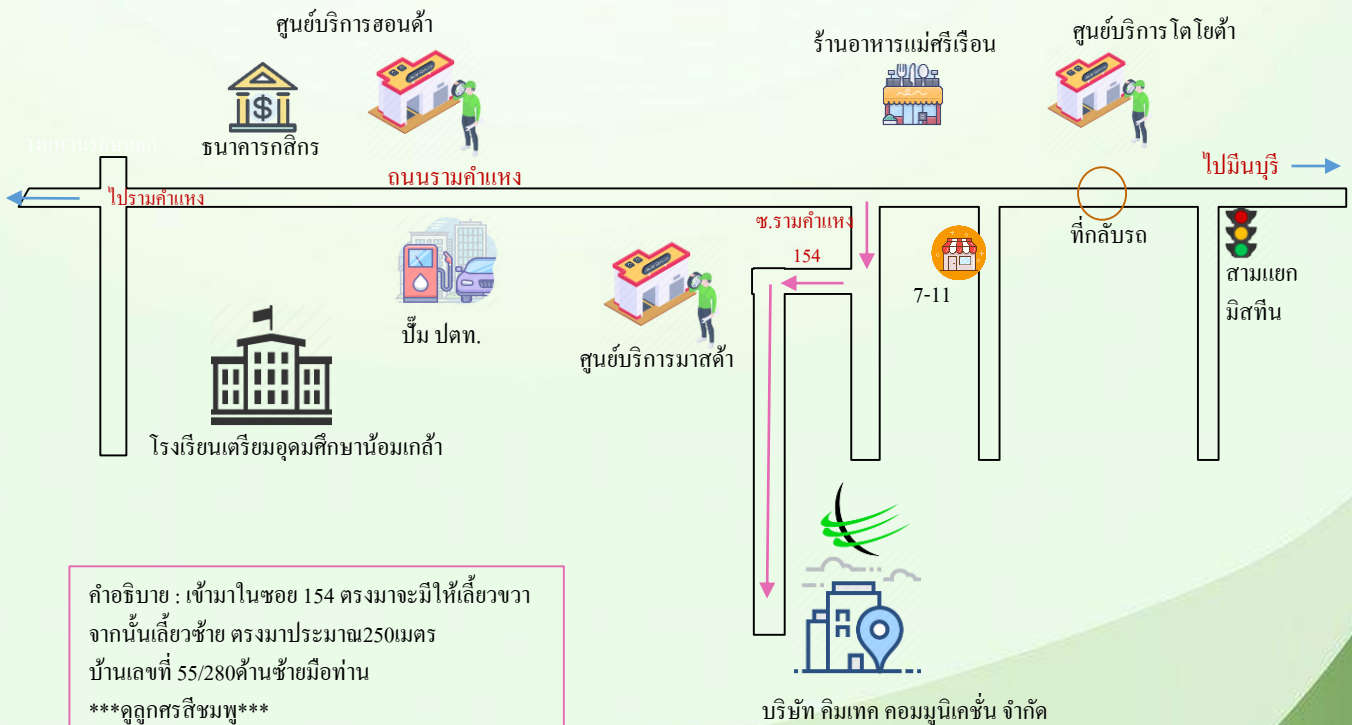
55/280 ซอยรามคำแหง 154 แขวงสะพานสูง เขตสะพานสูง
กรุงเทพมหานคร 10240

Tel : 02-728-2747, 087-929-3178, 096-798-8801

FAX : 02-728-2745 ID LINE : kimmyka

Email : sittidamrong@hotmail.com

Kimtechcom@gmail.com





THANK YOU

ลิขสิทธิ์ : KIMTECH.